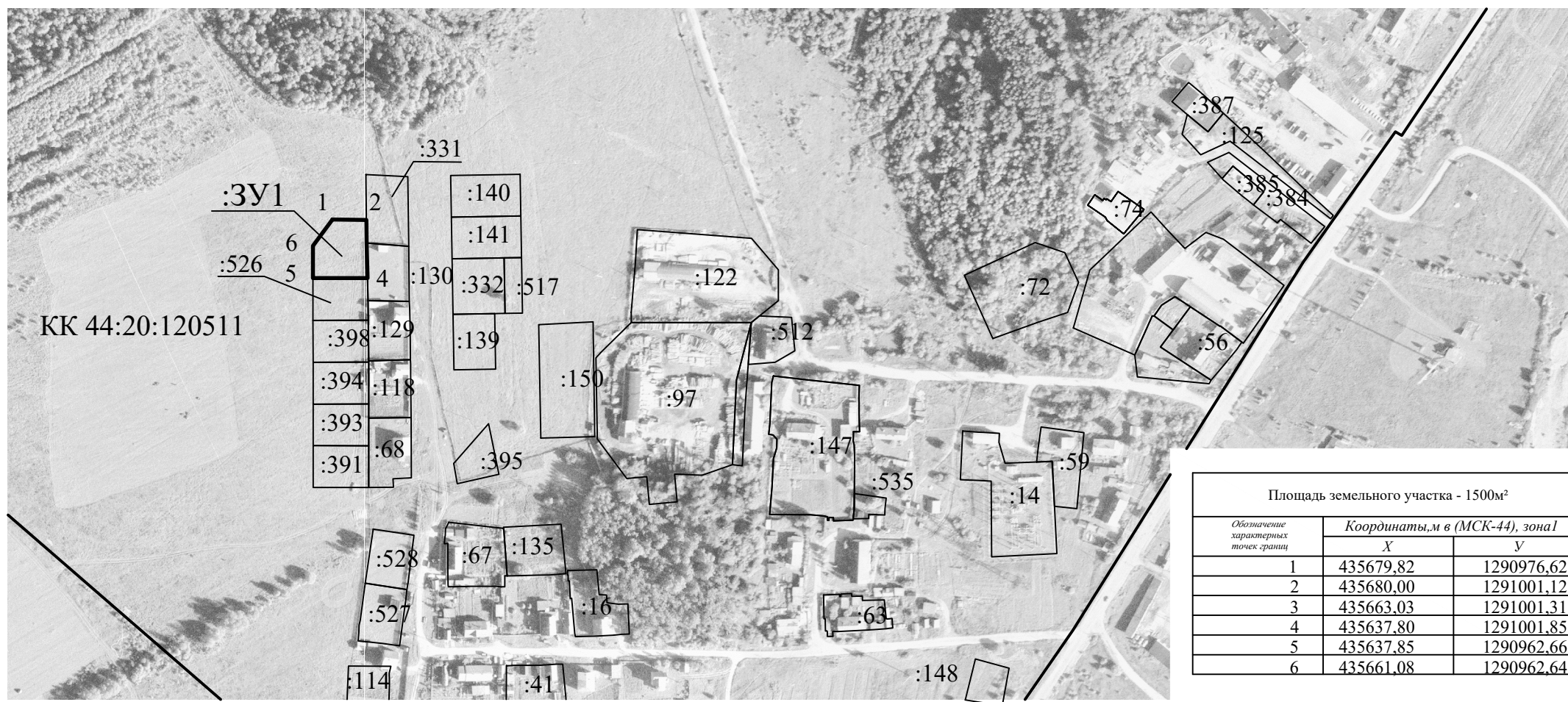


Схема расположения образуемого земельного участка на кадастровом плане территории кадастрового квартала 44:20:120511. Адрес земельного участка: Российская Федерация, Костромская область, Солигаличский муниципальный район, городское поселение город Солигалич, г. Солигалич, ул. Загородная, з/у 52.



Площадь земельного участка - 1500м²		
Обозначение характерных точек границ	Координаты, м в (МСК-44), зона I	
	X	Y
1	435679,82	1290976,62
2	435680,00	1291001,12
3	435663,03	1291001,31
4	435637,80	1291001,85
5	435637,85	1290962,66
6	435661,08	1290962,64

Масштаб 1:4000

Условные обозначения:

- :3Y1 - образуемый земельный участок;
 :16 - земельный участок, стоящий на учете в ЕГРН;
 ——— - граница кадастрового квартала.

Красных линий нет.
 Проект межевания территории
 отсутствует.
 Территориальная зона - Зона 2,0.
 Жилая застройка (код 2.1; 2.2)